

Arbeidsmiljøet i Norge

- hvorfor er arbeidsmiljø så viktig?
- hvordan står det til i bilbransjen?

Berit Bakke

Avdelingsdirektør Nasjonal overvåking av arbeidsmiljø og helse
Statens arbeidsmiljøinstitutt

10. oktober 2018

Report from Division for Occupational
Department of Public Health and Primary Health Care



Muskel- og skjelettplager og vervesko i bilbransjen

Seksjon for arbeidsmedisin
Universitetet i Bergen/UNIFOB
Rapport 1/2001

Odd Gytri • Jostein Årskog

BILLAKKERING

- helse, miljø og sikkerhet

Fellesspråklig utgave



BILBRANSJENS BEDRIFTSHELSETJENESTE

ERGONOMI I DELELAGER

EKSEMPLER PÅ ARBEIDSMILJØTILTAK VED
DELELAGER I BILVERKSTEDER



Report from Division for Occupational Medicine
Department of Public Health and Primary Health Care, University of Bergen



Den eldre arbeidstaker i bilbransjen Hvor blir det av utdannede bilmekanikere?

Seksjon for arbeidsmedisin
Universitetet i Bergen/UNIFOB
Rapport 2/2000

Rapport fra Seksjon for arbeidsmedisin,

INSTITUTT FOR SAMFUNNSMEDISINSKE FAG, UNIVERSITETET I BERGEN



PSYKOSOSIALT ARBEIDSMILJØ OG MESTRING
AV BELASTNINGSLIDELSER
- en tverrsnittsstudie blant bilmekanikere

Rapport nr.3/1995

629.113
Er
eles!

STATENS ARBEIDSMILJØINSTITUTT
Postboks 4404 Nydalen
N-0403 Oslo

STAMI – det nasjonale forskningsinstituttet på arbeidsmiljøområdet



Nasjonal overvåking av arbeidsmiljø og -helse

Analyse av arbeidsmiljø
og arbeidshelsesdata
- status og utviklingstrekk



Videreutvikling
av indikatorer i
overvåkingssystemet

Formidling og bruk
av kunnskap
- Faktaboka
- noa.stami.no

Arbeidsmiljø handler om arbeidet

- Arbeidsorganisering
- Ledelse
- Medvirkning
- Kunnskap



Arbeidsmiljøforhold

Forebygging av:

- Arbeidsrelatert sykdom
- Skader og ulykker

Jobbengasjement
Jobbtilhørighet
Trivsel

Rehabilitering

Inkludering



Helse

Yrkesdeltagelse

Produktivitet

Arbeidsrelatert sykdom

Skader og ulykker

Uengasjement



Sykefravær

Uførhet

Produksjonstap

Store samfunnskostnader ved et ikke-optimalt arbeidsmiljø



Samfunnsnytten av bedriftshelsetjenesten

Utredning for Arbeids- og sosialdepartementet (ASD)

oslo**economics**

2018

~ 75 mrd/år

- ✓ Økt helsetap
- ✓ Sykefravær og frafall
- ✓ Redusert produktivitet

Hva skal til for å få varige virkninger av forebyggende arbeid?

Behovsbasert



Kunnskapsbasert



Systematisk implementert



Fortsatt et betydelig forebyggingspotensiale i norsk arbeidsliv

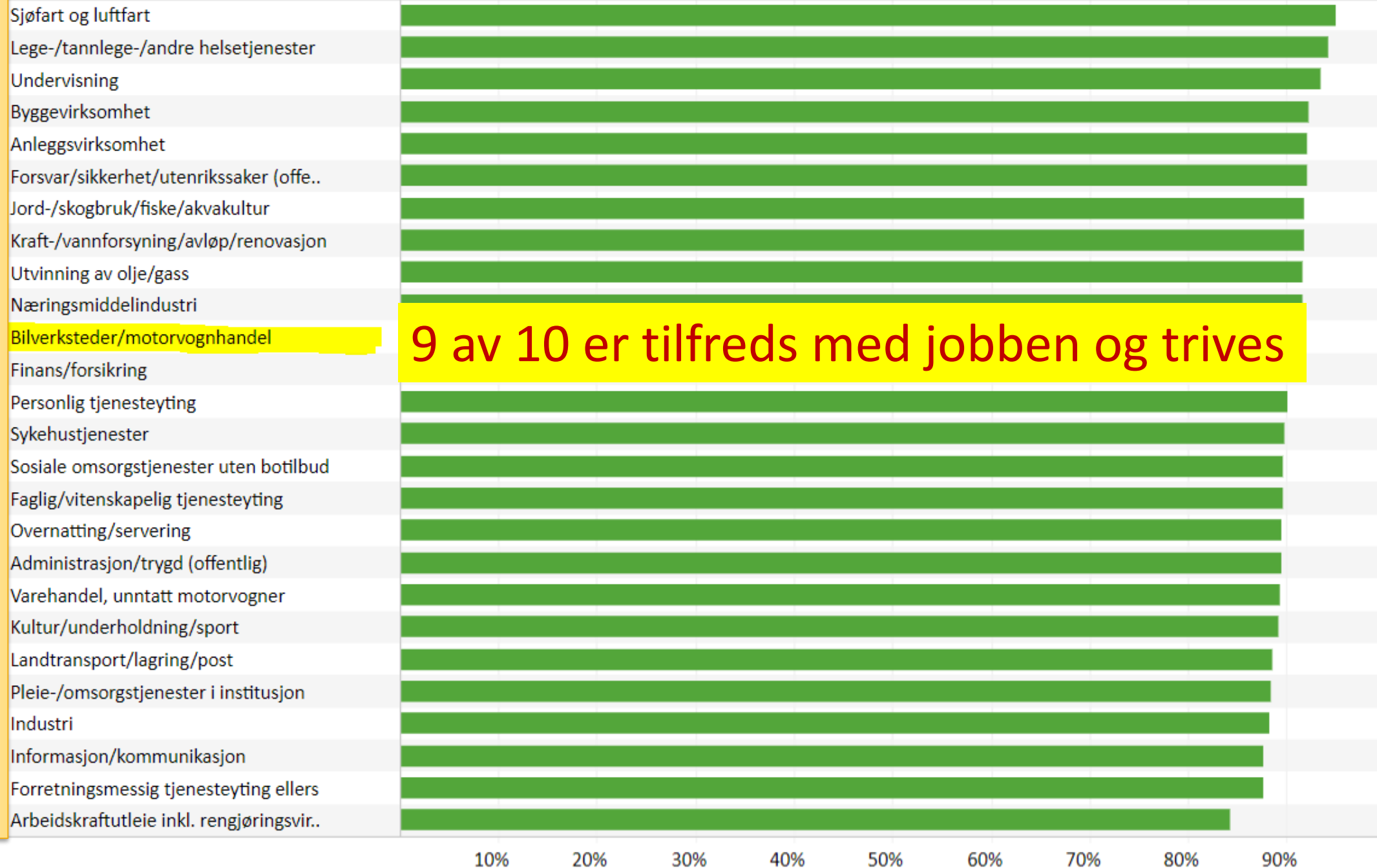
- ✓ Få og små endringer siste 3 år



FAKTABOK OM ARBEIDSMILJØ OG HELSE 2018

STATUS OG UTVIKLINGSTREKK

Jobbtilfredshet

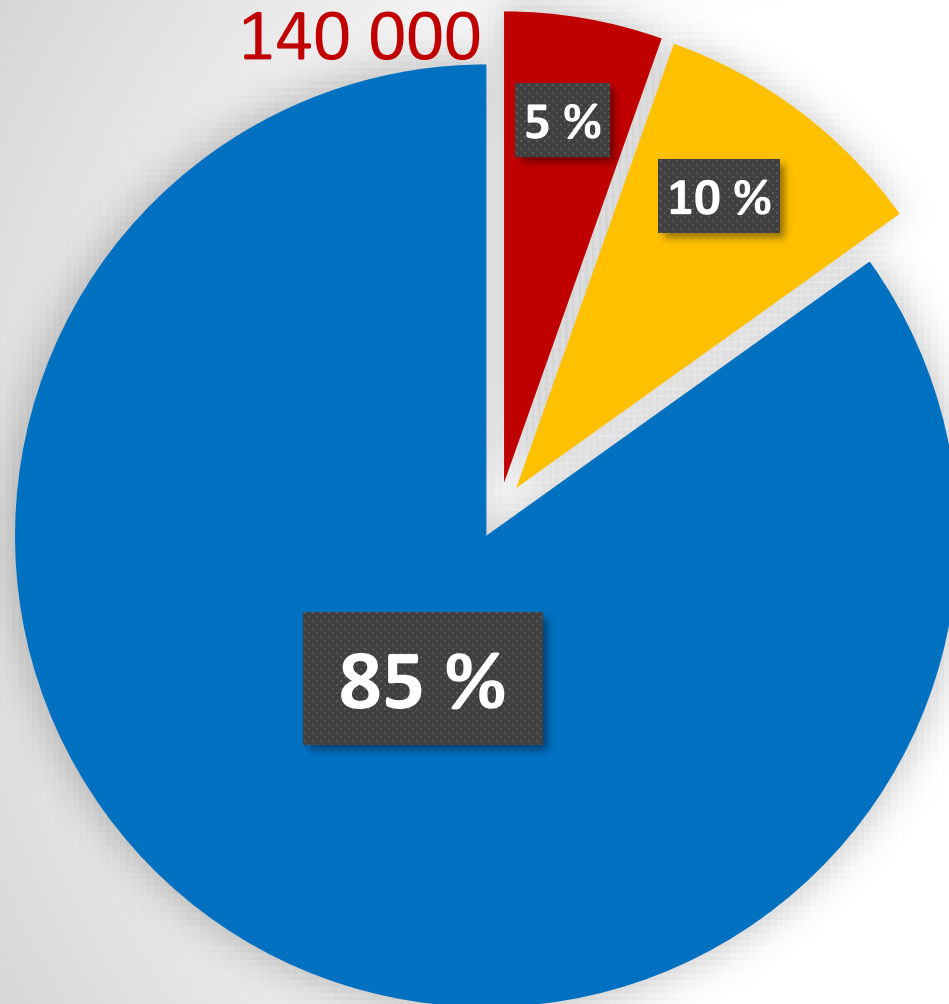


9 av 10 er tilfreds med jobben og trives

Ganske eller svært fornøyd

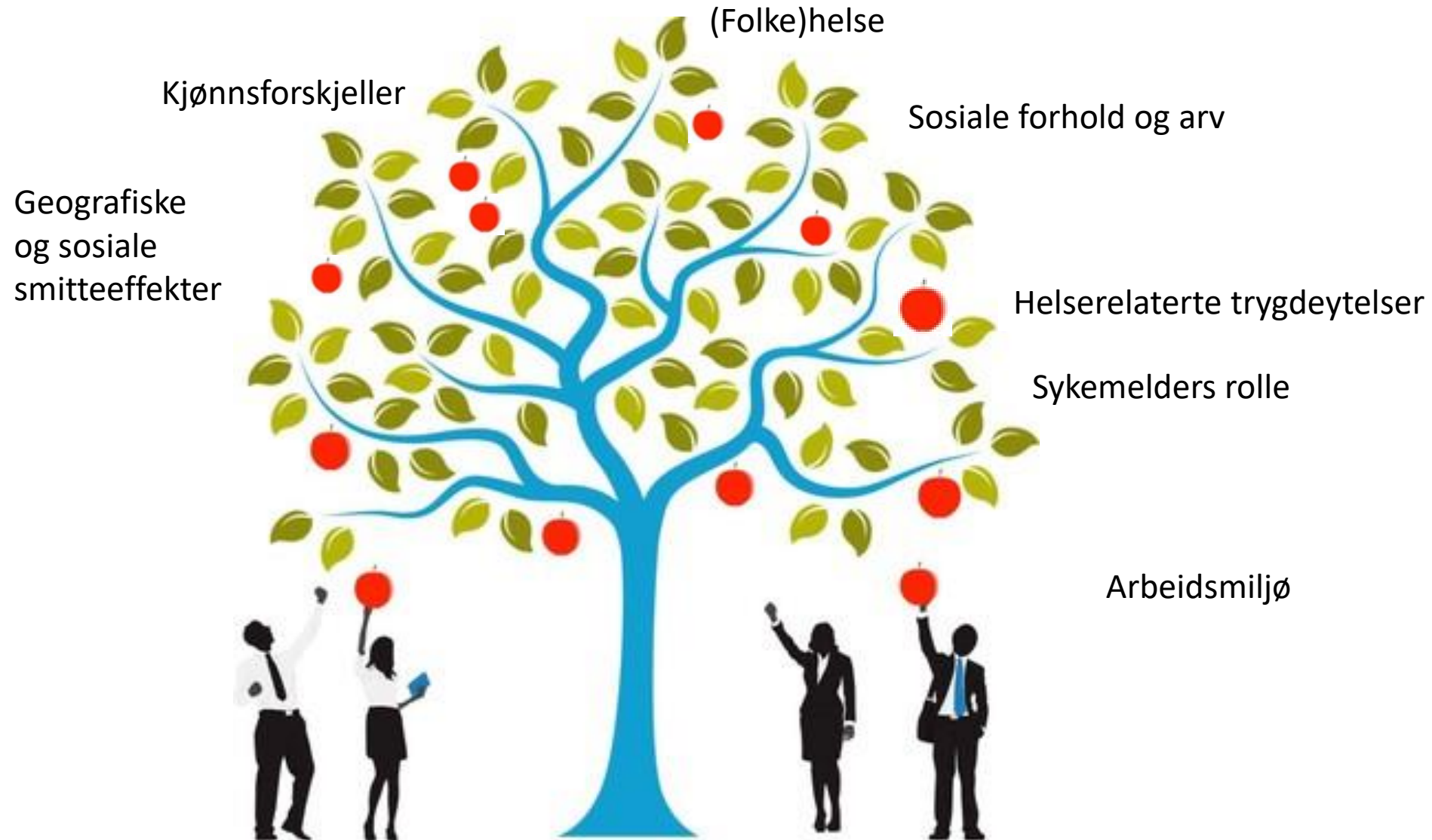
Kilde: STAMI, NOA (SSB, LKU-A 2016)

Det store bildet 2016 – sykefravær selvrapportert

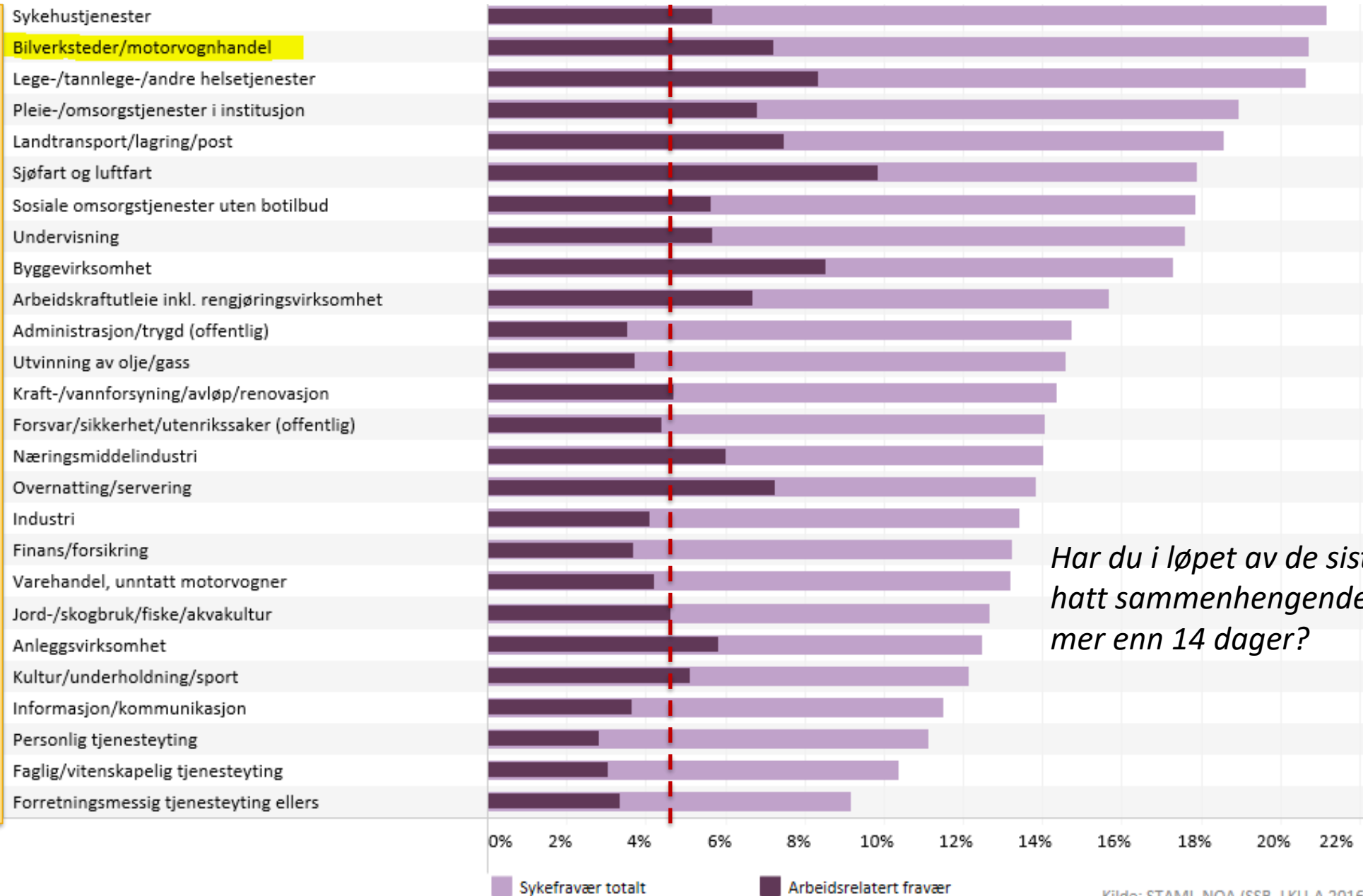


- Sysselsatte med minst ett fravær > 14 d, arbeidsrelatert
- Sysselsatte med minst ett fravær > 14 d, ikke arbeidsrelatert
- Sysselsatte uten langtidsfravær (>14 d)

Sykefravær, frafall og lavthengende frukter



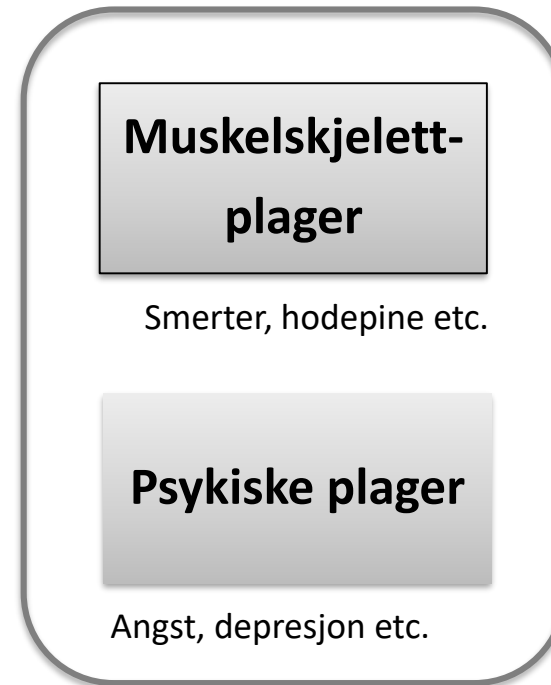
Selvrapportert sykefravær (>14 d)



Har du i løpet av de siste 12 månedene hatt sammenhengende sykefravær på mer enn 14 dager?

Kilde: STAMI, NOA (SSB, LKU-A 2016)

Muskelskjelett- og psykiske plager er de to største enkeltårsakene til sykemelding og uføretrygd



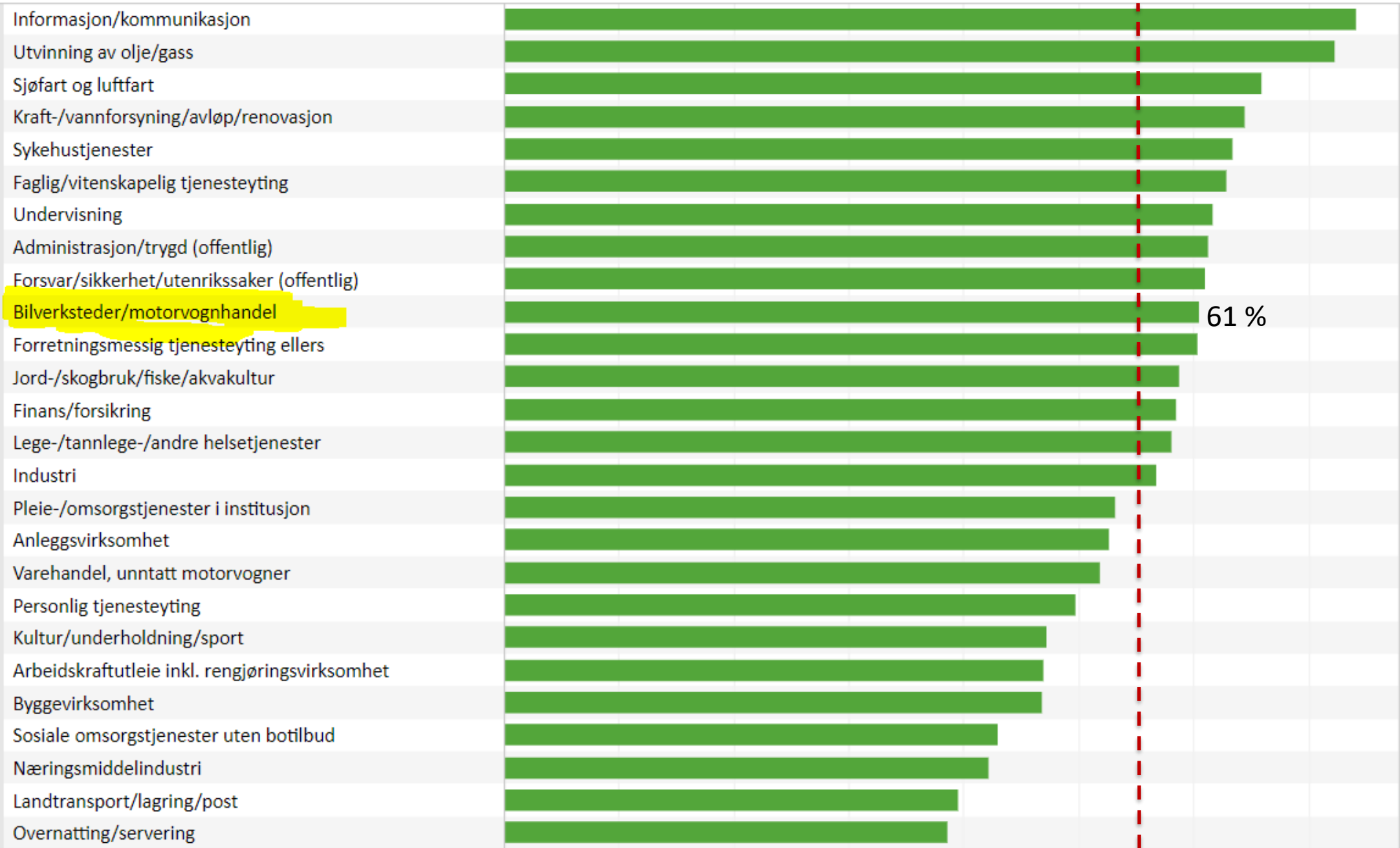
60 % av legemeldt sykefravær (NAV)

Hva vet vi om arbeidsmiljøet i bilbransjen?

Bilverksteder og motorvognhandel

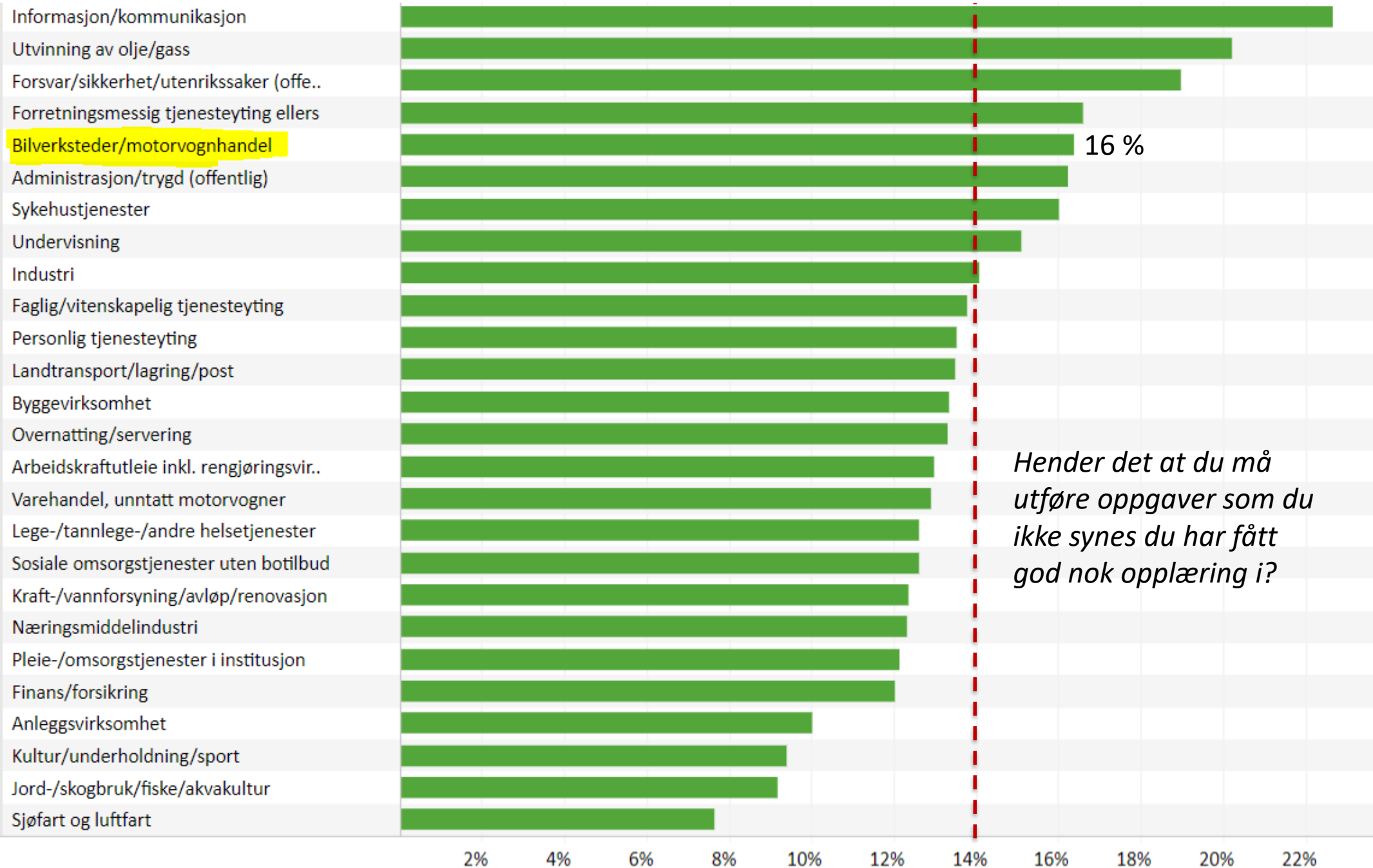
- Service og vedlikehold
- Sveising og annet varmt arbeid
- Billakkering
- Understellsbehandling
- Reparasjon av bilglass
- Salg/kundeservice
- Mekanikere
- Selgere/kundeservice
- Ledere
- Kontormedarbeider
- Renhold/bilvask
- Lager
- Diverse

Ny teknologi



Satt seg inn i ny teknologi siste 12 måneder

Manglende opplæring



Hender det at du må utføre oppgaver som du ikke synes du har fått god nok opplæring i?

Utfører oppgaver uten nok opplæring ukentlig

Kilde: STAMI, NOA (SSB, LKU-A 2016)

Bilverksteder/motorvognhandel

Organisatoriske og psykososiale faktorer

| | |
|--------------------------------------|-----|
| Jobbusikkerhet | 0.4 |
| Nedbemanning | 0.5 |
| Omorganisering | 0.9 |
| Lange arbeidsuker | 1.2 |
| Jobbkraav forstyrer privatlivet | 0.7 |
| Nattarbeid | |
| Dårlige faglige utviklingsmuligheter | 0.6 |
| Ensidige arbeidsoppgaver | 1.0 |
| Høy rollekonflikt | 0.6 |
| Høye emosjonelle krav | 0.4 |
| Høye krav - lav kontroll | 0.8 |
| Lav jobbkontroll | 0.7 |
| Lav lederstøtte | 0.9 |
| Innsats-belønning ubalanse | 0.9 |
| Mobbing | 1.7 |
| Vold og trusler om vold | |
| Uønsket seksuell oppmerksomhet | |

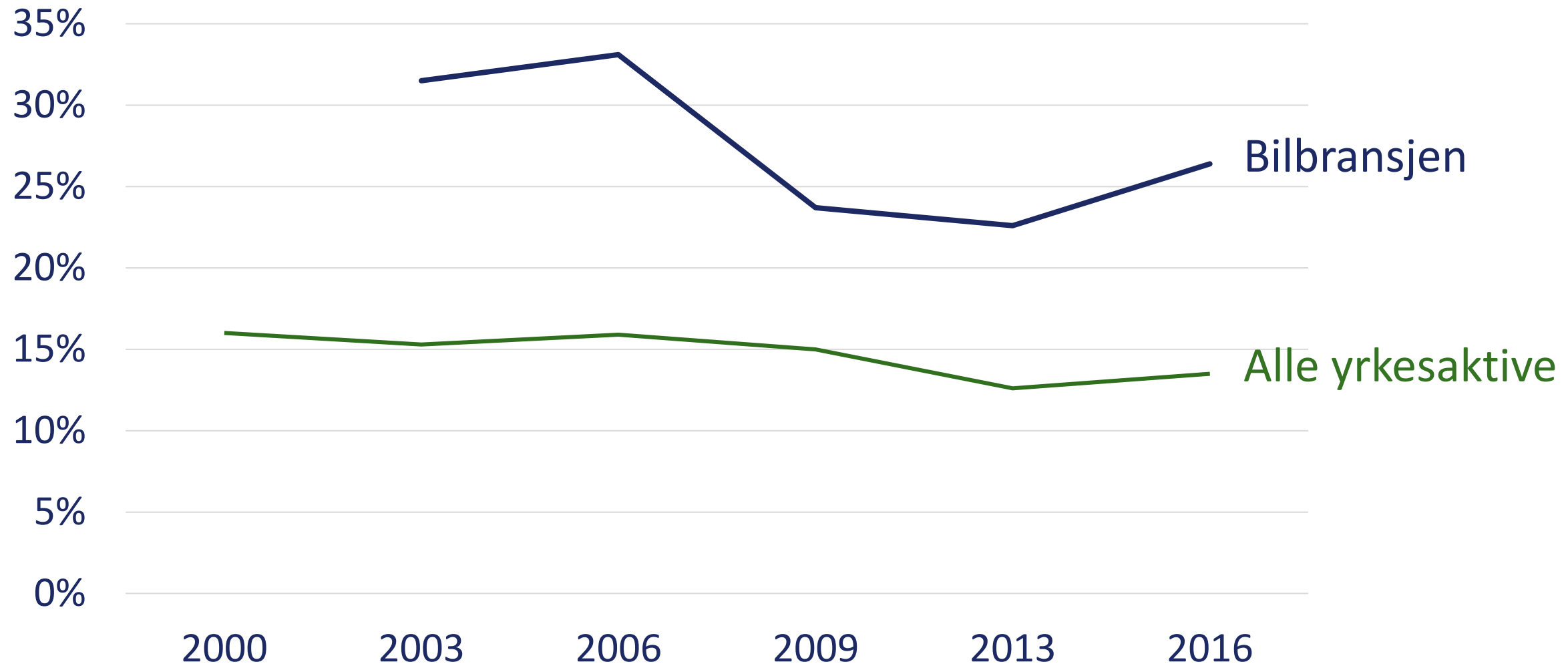
Mekaniske og fysiske faktorer

| | |
|--------------------------|-----|
| Arbeid på huk/knær | 1.4 |
| Stående arbeid | 1.2 |
| Hender over skulderhøyde | 1.9 |
| Hodet bøyd fremover | 1.1 |
| Repetitive armbevegelser | 0.7 |
| Ubekvemme løft | 1.2 |
| Vibrasjoner | 2.3 |
| Støy | 1.4 |

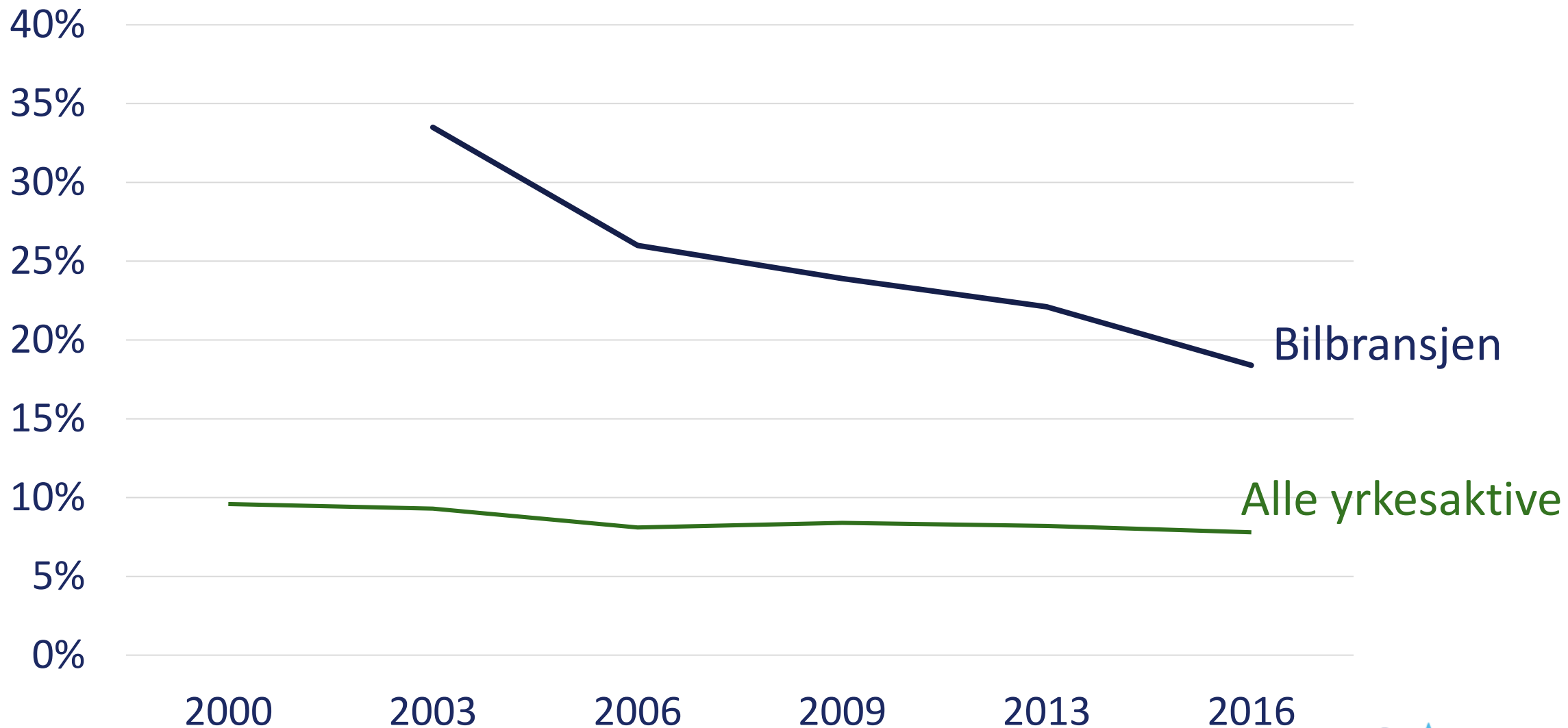
Kjemiske og biologiske faktorer

| | |
|---|-----|
| Innånding av kjemikalier/gass/damp | 2.8 |
| Innånding av støv/røyk/eksos | 3.2 |
| Hudkontakt med avfettings-/løsemidler | 4.4 |
| Hudkontakt med rengjørings-/desinfeksjonsmidler | 1.3 |
| Kontakt med biologisk materiale | 0.2 |
| Vann på huden | 0.8 |

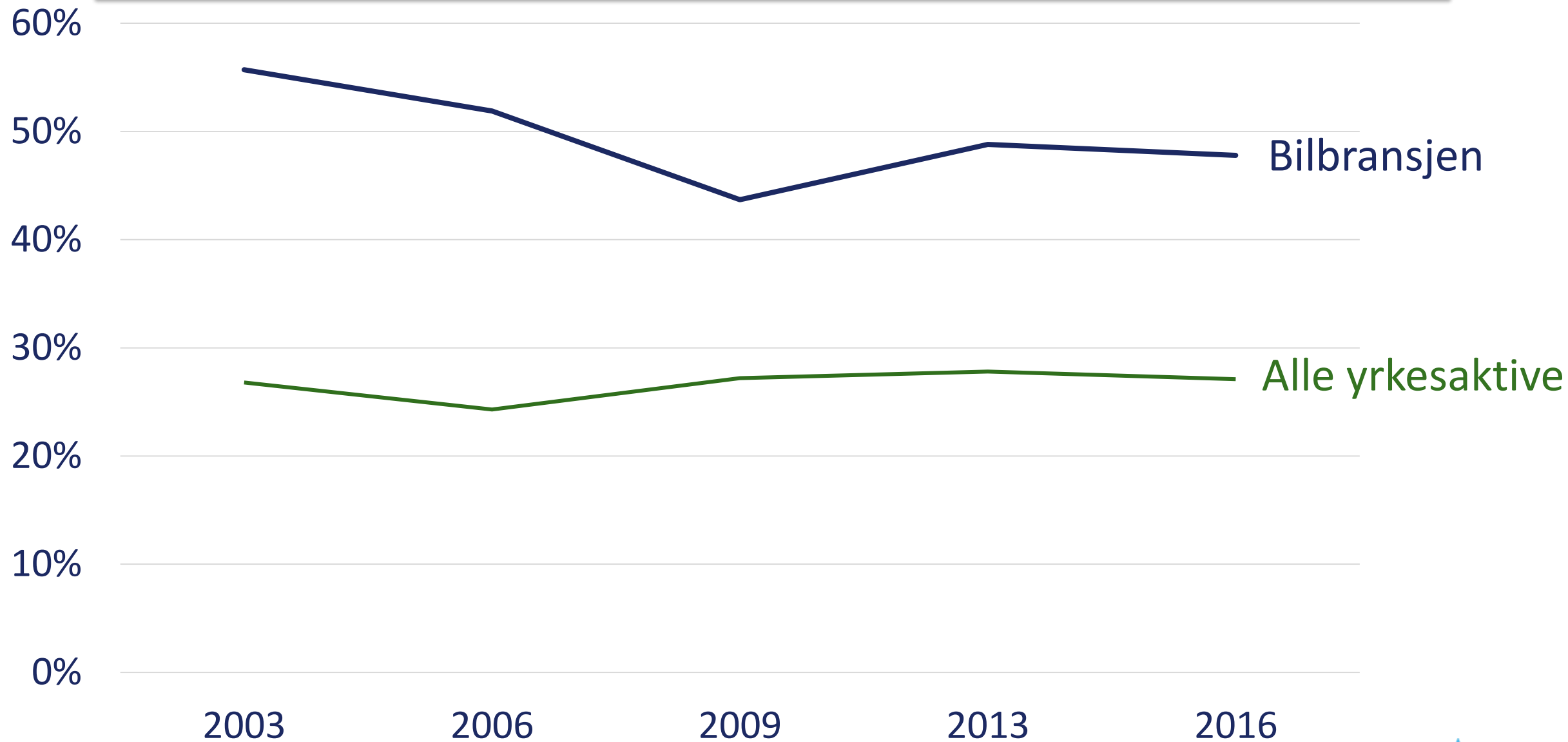
Hender over skulderhøyde (1/4 av arbeidsdagen eller mer)



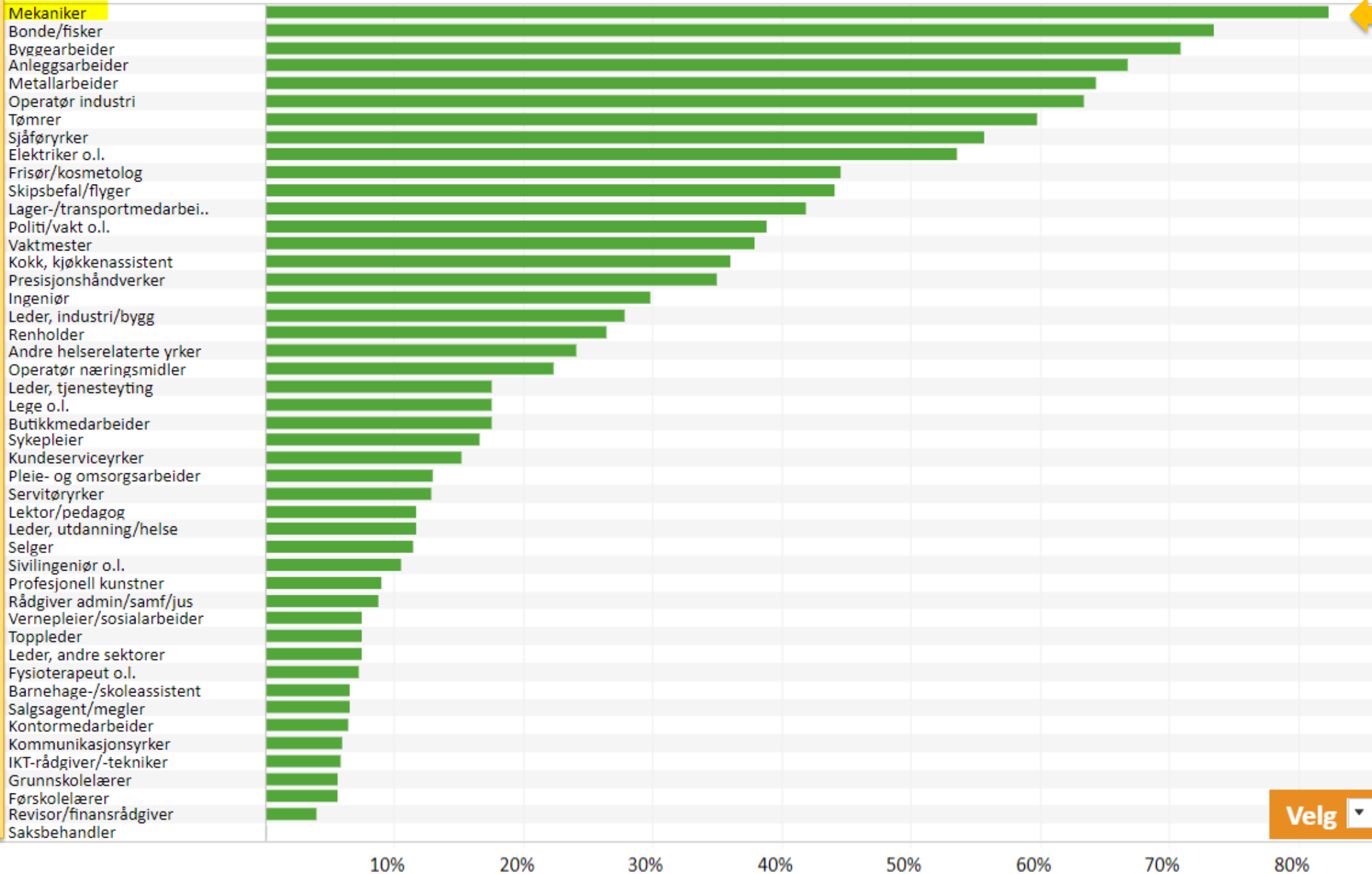
Utsatt for vibrasjoner (1/4 av arbeidsdagen eller mer)



Hudkontakt med rengjørings- og avfettingsmidler



STØV/RØYK/EKSOS/KJEMIKALIER



Innånding (samlemål)

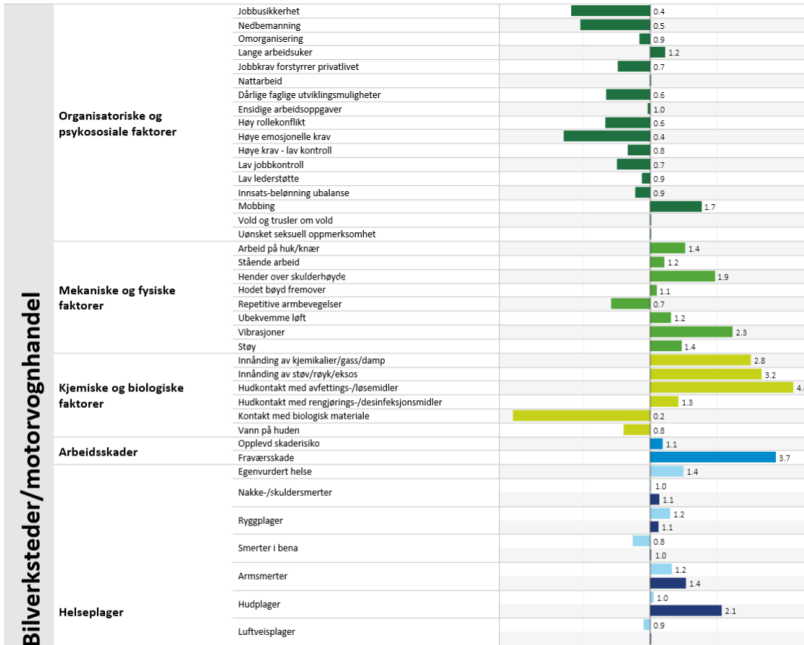
Kilde: STAMI, NOA (SSB, IKT/LA 2016)

Oppsummering

- **Yrkesaktive i bilbransjen utsettes for mange ulike eksponeringer**
 - Økt risiko for arbeidsrelatert sykdom og skader
- **I endringstider er arbeidsmiljøforholdene spesielt viktige**
 - Økt fokus på psykososialt/organisatorisk arbeidsmiljø – uten å glemme kjemisk/fysisk?
- **Satsing på arbeidsmiljøforhold og forebygging er god butikk**
 - Bra for både konkurransekraften, bunnlinja og den enkelte arbeidstaker
 - Gitt at de forebyggende tiltakene er *kunnskapsbaserte* og *behovsrettet*

Kunnskap om arbeidsmiljø og helse

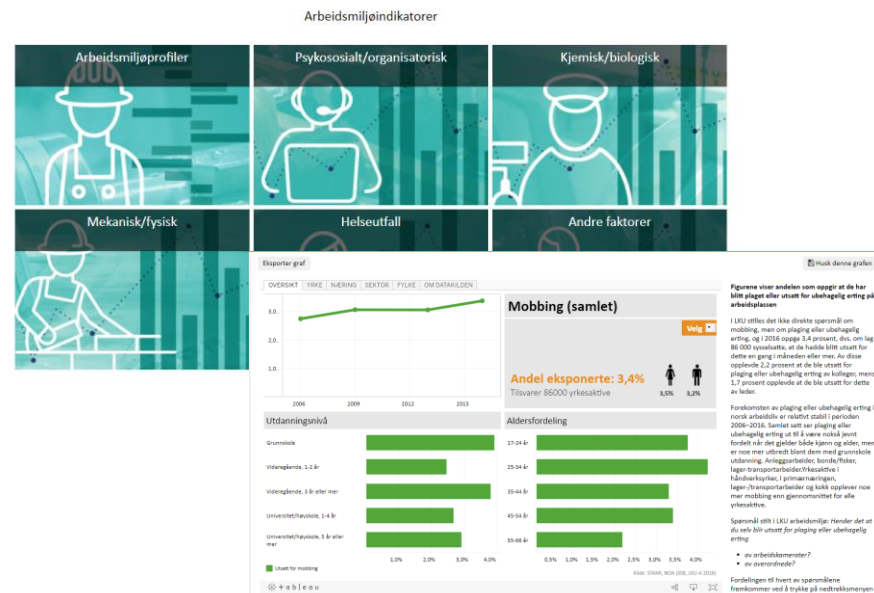
www.noa.stami.no



Nasjonal statistikk om arbeidsmiljø og helse

NOA systematiserer, produserer og formidler kunnskap om arbeidsmiljø og helse. Dette bidrar til å styrke den forebyggende innsatsen mot arbeidsrelaterte skader, sykdom, tidlig død og mot frafall gjennom sykefravær og uføretrygding.

NBI Vi oppdaterer med nytt innhold frem mot slutten av september.



Arbeidsmiljøprofiler

Nasjonal statistikk

Faktaboka